



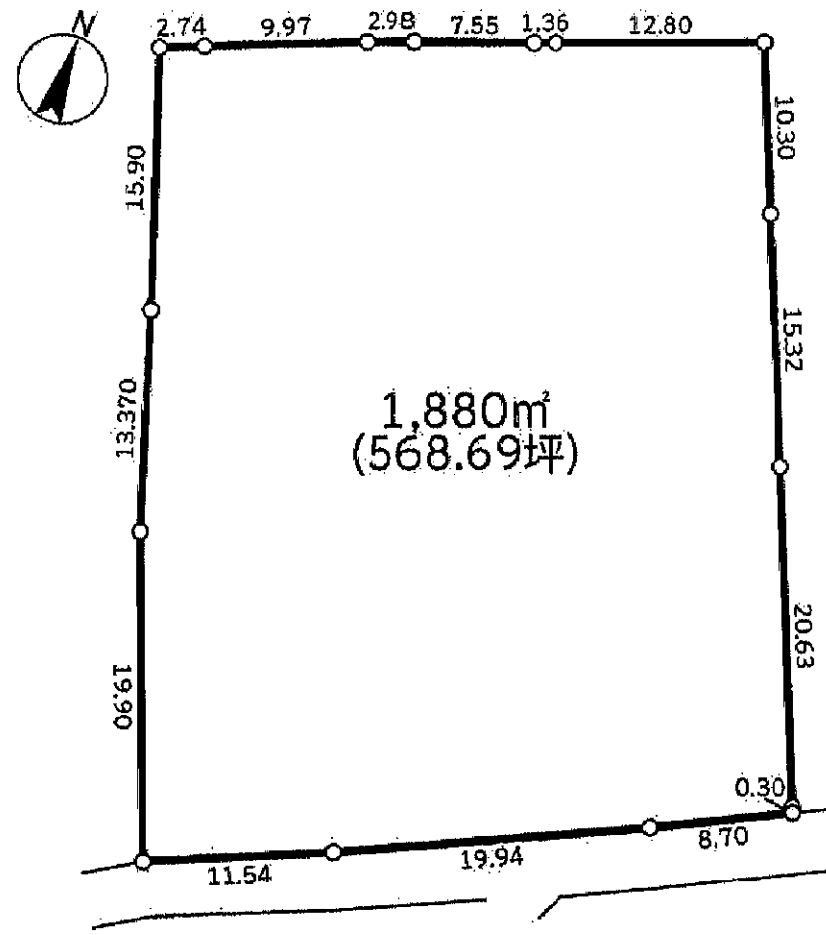
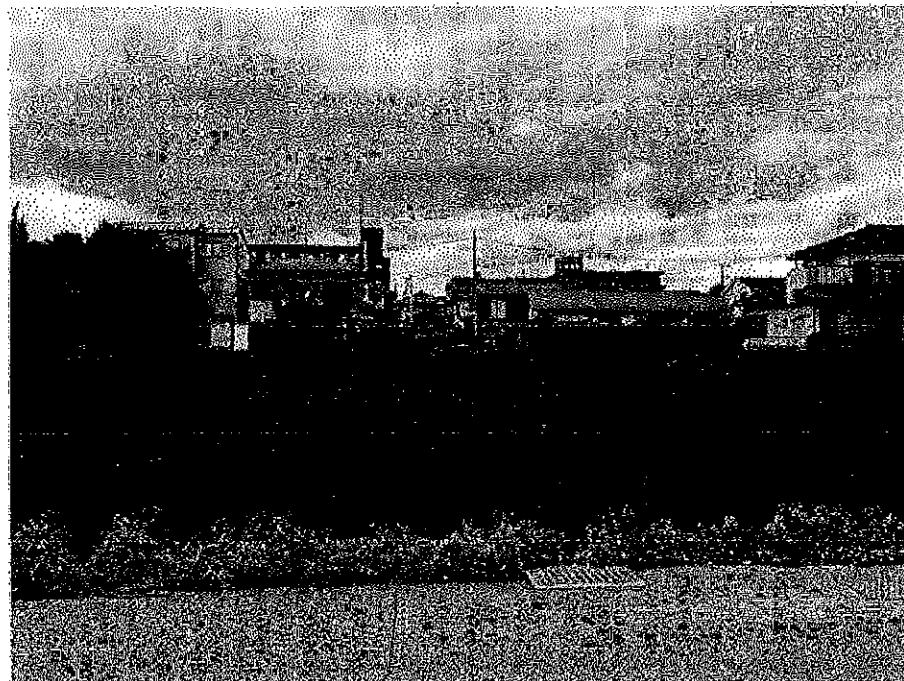
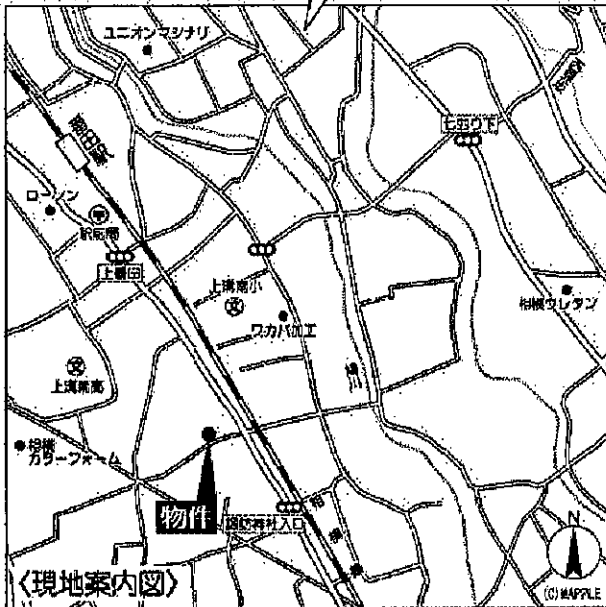
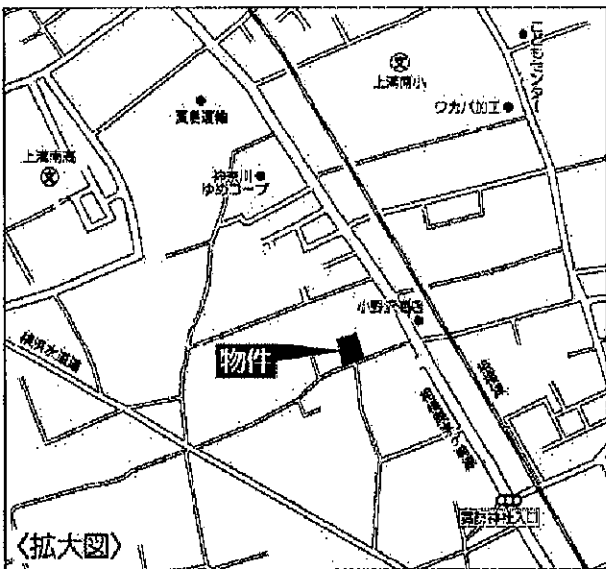
貸地

☆建貸相談可 ☆車輦置場等

賃貸条件

賃料
500,000円
敷金 2ヶ月 礼金 1ヶ月

力
康
様



【配置・平面図】

物件概要

- 名 称 / 上溝貸地
- 所在地 / 相模原市中央区上溝204
- 交 通 / JR相模線「番田」駅徒歩10分
- 土地面積 / 1,880m²(568.69坪)
- 地 目 / 畑
- 用途地域 / 第二種中高層住居専用地域
- 現 況 / 更地
- 引 渡 日 / 相談
- 契約期間 / 2年間(更新可)
- 備 考 / ○更新時更新料として新賃料の0.5ヶ月分がかかります。

■(公社)神奈川県地建物取引業協会会員 国土交通省許可(特-26)第18030号 神奈川県(14)第6063号 ■(公社)首都圏不動産公正取引協議会加盟 〒252-0243 相模原市中央区上溝1299番地



金子建設 株式会社

一級建築士事務所

TEL 042-757-0001

FAX. 042-755-7988
HP: <http://www.kaneken.net>
Mail: info@kaneken.net

客付会社様へ

■手数料	契約の成否にかかわらず	×	円	100%
	契約の成否にかかわらず	×	円	100%

■取引態様: 専任媒介
■情報公開日: 2023.2.3