

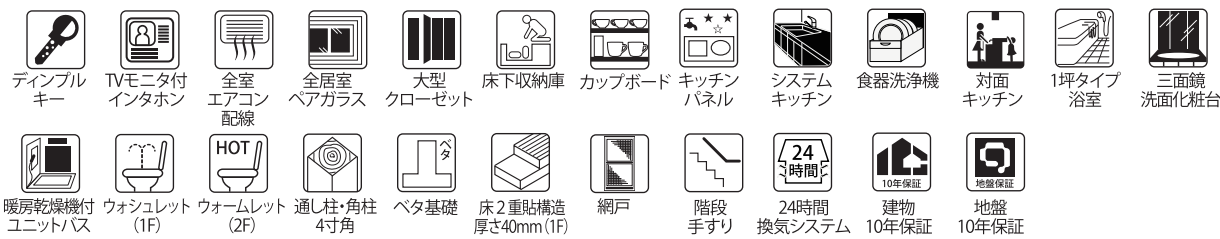
-GREENTOWN下九沢- JR横浜線・相模線

下九沢 14号棟 「橋本」 駅 バス10分 徒歩5分

販売価格 3,280万円 (税込)

■土地/120.46㎡ (36.43坪)
■建物/105.98㎡ (32.05坪)

設備・仕様

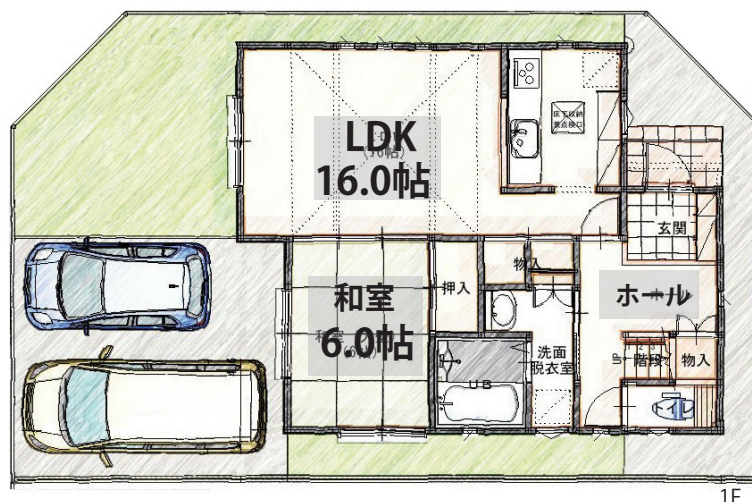


Logos for insurance services (Houseplus Service, GIR Guarantee), a flat 35s interest plan, and a parking lot with 2 spaces.

現地案内図



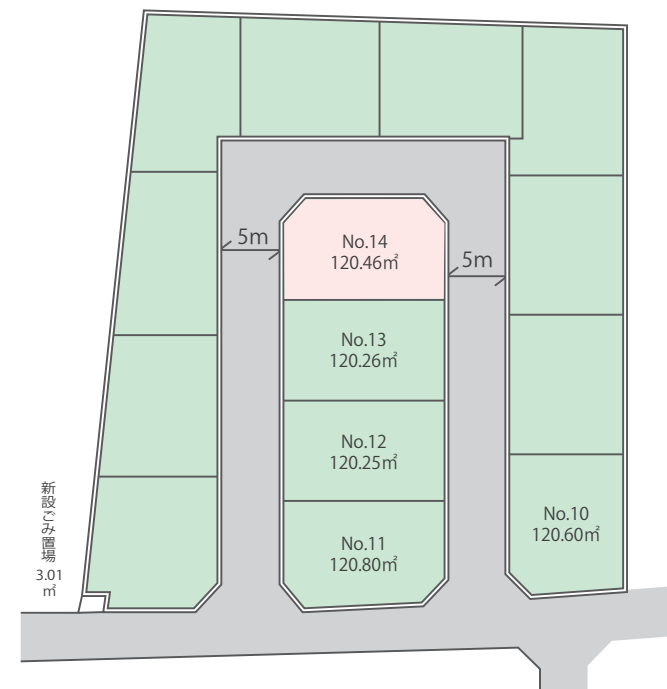
参考間取図



耐震等級3☆☆☆(耐震最高等級)
贈与税非課税額の優遇(別途住宅性能評価証明書取得)
地震保険割引

【フラット35】S金利Aプラン利用可
当初10年間 年0.87% 11年目以降 年1.47% (平成27年4月現在)

全体区画図



物件概要

■所在地/相模原市緑区下九沢1610-28 ■交通/相模線「橋本」駅バス10分徒歩5分 ■土地/120.46㎡ (36.43坪) ■建物/105.98㎡ (32.05坪) ■間取/4LDK+WIC ■用途地域/第1種中高層住居専用地域 ■都市計画/市街化区域 ■建ぺい率/60% ■容積率/150% ■土地権利/所有権 ■完成予定日/平成27年8月 ■建確No./第H26確認建築KBI-SGM15-10-0874号 ■設備/公営水道・公共下水・東京電力・都市ガス ■備考/準防火地域、分譲地内

※図面と現況に相違がある場合は、現況を優先とさせていただきます。

新築・増改築・建替・リフォーム・不動産売買



金子建設株式会社

一級建築士事務所

■一級建築士事務所登録 神奈川県知事第9884号 ■建設業許可 神奈川県知事(特-21)第18030号
■宅地建物取引業建免許 神奈川県知事(12)第6063号

042-757-0001 (代)

FAX.042-755-7988

相模原市中央区上溝 1299 番地

■取引態様: 売主
■手数料: 3% (税込)

