

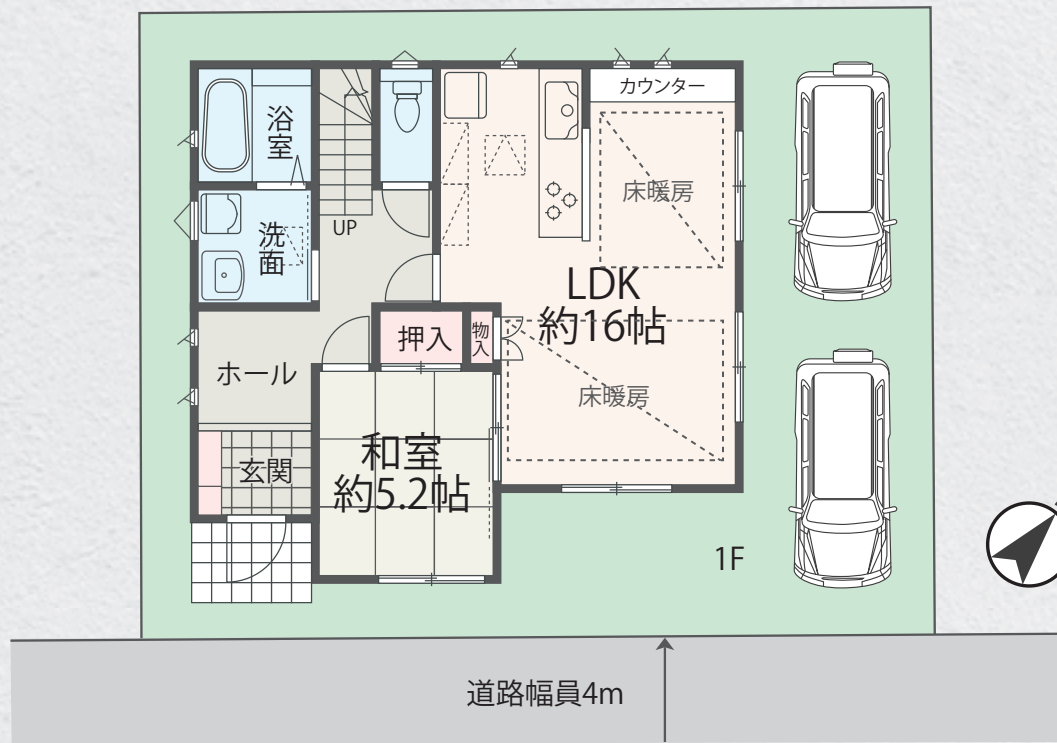
松が丘2丁目

新築分譲

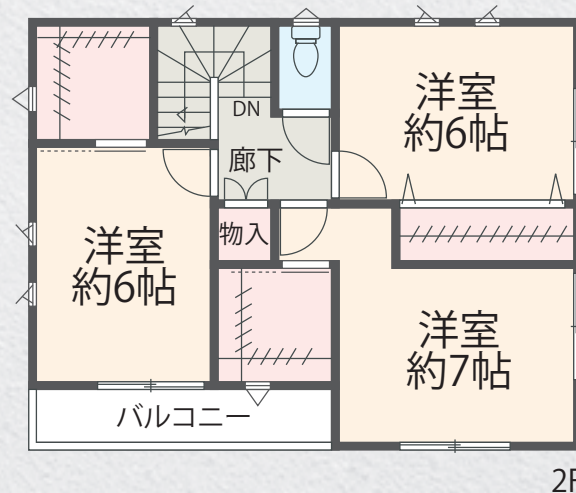
販売価格 **3,180** 万円 (税込)

■土地面積
116.83㎡ (35.34坪)
■建物面積
104.74㎡ (31.68坪)

区画図+間取図



- ・住環境良好
- ・家族に嬉しい4LDK
- ・閑静な住宅エリア
- ・LDK床暖房完備



Life Information

- ・淵野辺公園 徒歩 6分 (約 450M)
- ・由野台中学校 徒歩 4分 (約 350M)
- ・大野村いつきの保育園 徒歩 6分 (約 450M)
- ・フードワン 徒歩19分 (約 1600M)
- ・ツルハドラッグ 徒歩 9分 (約 650M)
- ・相模原市立博物館 徒歩10分 (約 800M)
- ・ニトリモール 徒歩21分 (約 1700M)
- ・おふろの王様 徒歩 6分 (約 500M)

【建物標準仕様】

耐久性 可変性 【フラット35】S 適合仕様 (金利Bプラン)	10年 保証住宅	ベタ 基礎	基礎 パッキン	全居室 ペアガラス	網戸
人工大理石 システムキッチン	ステンレス シンク	カップ ボード	食器洗浄機	床下 収納庫	1坪タイプ 浴室
浴室 乾燥機	洗面鏡 洗面化粧台	シャワー付 洗面化粧台	全室TV配線	テレビモニター付 インターホン	屋外水栓

住宅瑕疵担保責任保険
ハウスプラスすまい保険 + HOUSEPLUS SERVICE

地盤保証と住宅完成保証
株式会社 GIR
GIR GUARANTEE

【フラット35】S 金利Bプラン利用可
優良住宅取得支援制度

【別途費用】
フラット35 適合証明取得費用 (利用の場合)
外構、火災保険、住宅ローンに伴う費用

物件概要

■所在地/相模原市中央区松が丘2丁目2828-18 ■交通/JR横浜線「古淵」駅徒歩34分 ■土地/116.83㎡ (35.34坪) ■建物/104.74㎡ (31.68坪) ■間取/4LDK+WIC×2 ■構造/木造2階建 ■用途地域/指定なし ■都市計画/市街化調整区域 ■建ぺい率/50% ■容積率/100% ■土地権利/所有権 ■前面道路/6.051m ■設備/公営水道・公共下水・東京電力・プロパンガス ■販売価格/3,180万円 (税込) ■完成/平成30年4月完成予定 ■建築確認No./第KBI-SGM17-4338号

※図面と現況に相違がある場合は、現況を優先とさせていただきます。



カーナビ 相模原市中央区松が丘2丁目3-3と入力

新築・増改築・建替・リフォーム・不動産売買

■一級建築士事務所登録 神奈川県知事第9884号 ■建設業許可 神奈川県知事(特-21)第18030号
■宅地建物取引業建免許 神奈川県知事(13)第6063号



金子建設株式会社

一級建築士事務所

042-757-0001 (代)

FAX.042-755-7988

相模原市中央区上溝 1299 番地

金子建設

検索

- 取引態様: 売主
- 手数料: 3% (税込)
- 情報公開日: 29.12.14

