

-GREENTOWN下溝-

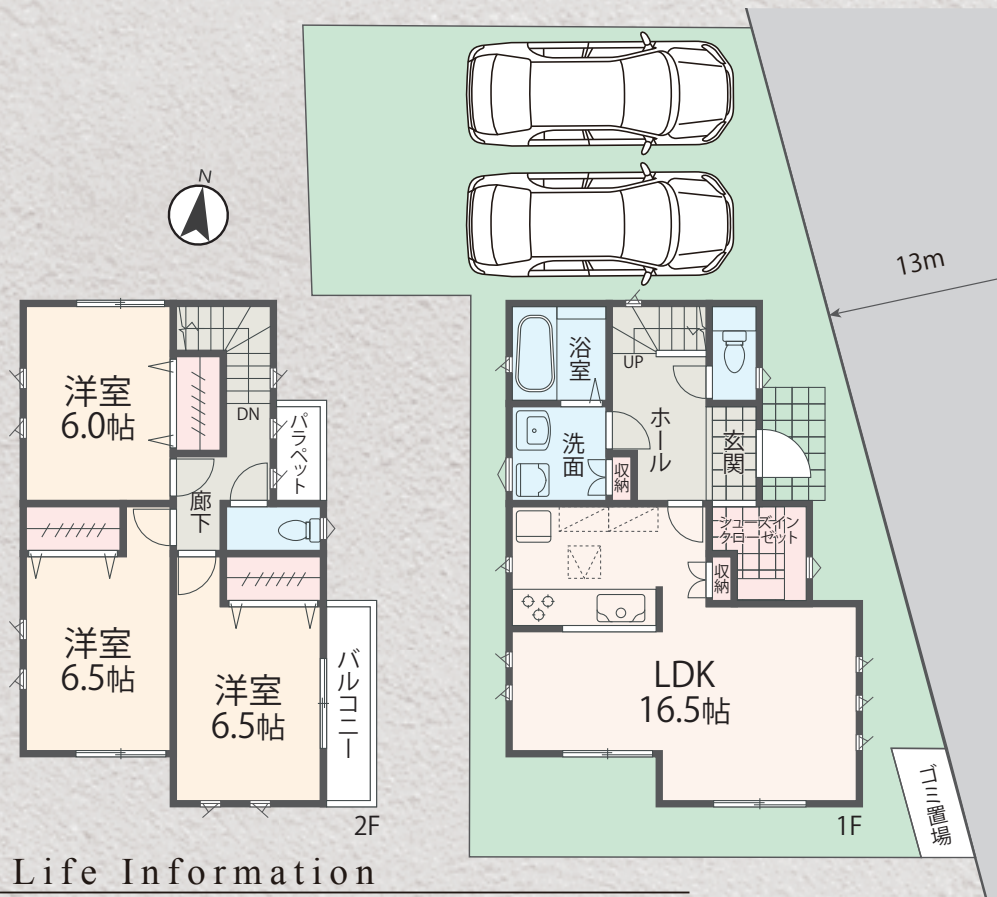
下溝中丸5号棟

新築分譲

販売価格 **3,280**万円 (税込)

■土地面積 120.27㎡ (36.38坪)
■建物面積 91.08㎡ (27.55坪)

区画図



Life Information

- ・麻溝小学校・・・徒歩15分(約1200M)
- ・相陽中学校・・・徒歩28分(約2200M)
- ・セブンイレブン・・・徒歩4分(約350M)
- ・三和・・・徒歩10分(約750M)

- ・敷地面積 36坪超
- ・16帖超 LDK
- ・全居室収納スペース付



物件概要

■所在地/相模原市南区下溝字上中丸416-13
 ■交通/JR相模線「原当麻」駅より徒歩12分
 ■土地/120.27㎡(36.38坪) ■建物/91.08㎡(27.55坪)
 ■間取/3LDK ■用途地域/第一種低層住居専用地域
 ■地目/宅地 ■都市計画/市街化区域 ■建ぺい率/50% ■容積率/80%
 ■構造/木造2階建 ■土地権利/所有権 ■接道/東13m
 ■販売価格/3,280万円 ■完成/令和6年11月完成予定
 ■設備/公営水道、公共下水、東京電力、プロパン ■建築確認No./第KBI-SGM24-10-2414号

※図面と現況に相違がある場合は、現況を優先とさせていただきます。

【建物標準仕様】

耐久性 可変性 [フラット3S] S 適合仕様 (金利Bプラン)	10年 保証住宅	ベタ 基礎	基礎 パッキン	全居室 ペアサングラス	網戸
人工大理石 システムキッチン	ステンレス シンク	カップ ボード	食器洗浄機	床下 収納庫	1坪タイプ 浴室
浴室 乾燥機	洗面鏡 洗面化粧台	シャワー付 洗面化粧台	全室TV配線	テレビモニター付 インターホン	屋外水栓

住宅瑕疵担保責任保険
ハウスプラスすまい保険
 HOUSEPLUS SERVICE

地盤保証と住宅完成保証
株式会社 GIR
 GIR GUARANTEE

【別途費用】
火災保険、住宅ローンに伴う費用



カーナビ 相模原市南区下溝416付近

新築・増改築・建替・リフォーム・不動産売買

■一級建築士事務所登録 神奈川県知事第9884号 ■建設業許可 神奈川県知事(特-1)第18030号
■宅地建物取引業建免許 神奈川県知事(14)第6063号



金子建設株式会社

一級建築士事務所

042-757-0001 (代)

FAX.042-755-7988

相模原市中央区上溝 1299 番地

金子建設

検索

- 取引態様：売主
- 手数料：3% (税込)
- 情報公開日：6.8.8

