

-GREENTOWN下溝-

下溝中丸6号棟

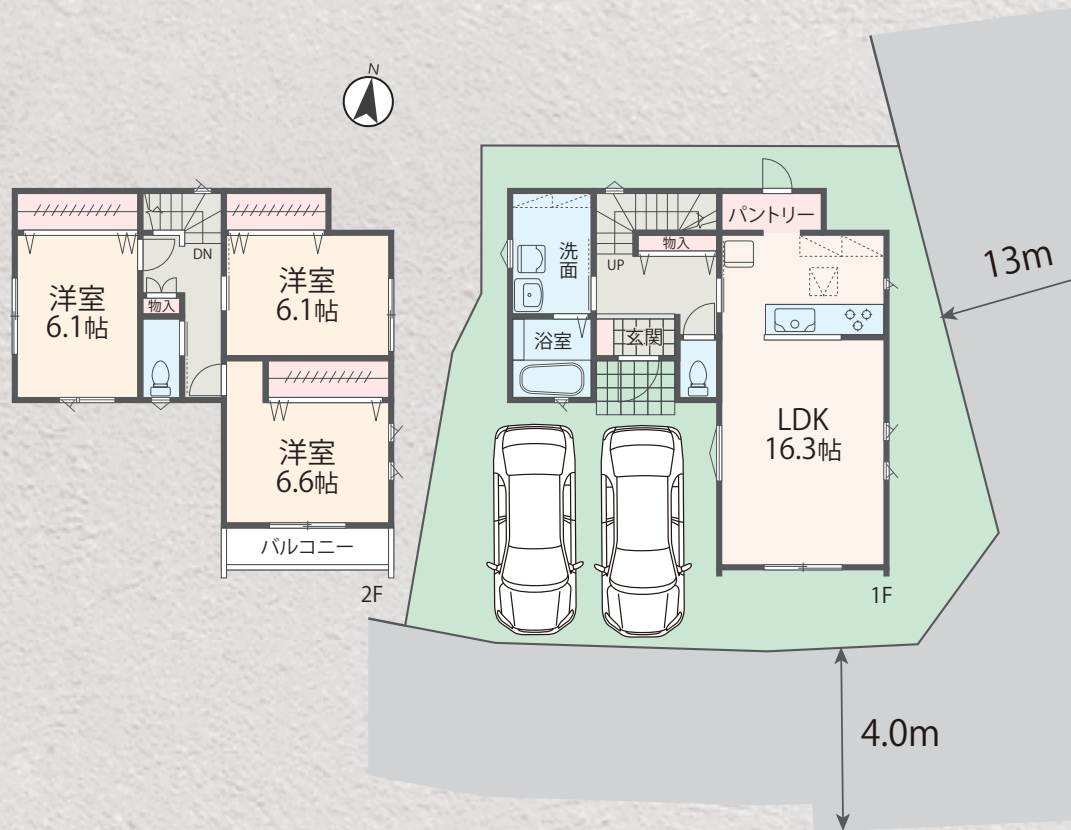
新築分譲

販売価格 **3,480**万円 (税込)

■土地面積 120.36㎡ (36.40坪)
■建物面積 93.56㎡ (28.30坪)

区画図

※図面と現況に相違がある場合は、現況を優先とさせていただきます。



Life Information

- ・麻溝小学校・・・徒歩15分(約1200M)
- ・相陽中学校・・・徒歩28分(約2200M)
- ・セブンイレブン・・・徒歩4分(約350M)
- ・三和・・・徒歩10分(約750M)

- ・敷地面積 36坪超
- ・16帖超 LDK
- ・全居室収納スペース付
- ・南道路・角地



省エネ基準適合住宅

断熱等性能等級4以上・一次エネルギー消費量等級4以上の住宅です

物件概要

■所在地/相模原市南区下溝字上中丸416-14
 ■交通/JR相模線「原当麻」駅より徒歩12分
 ■土地/120.36㎡(36.40坪) ■建物/93.56㎡(28.30坪)
 ■間取/3LDK ■用途地域/第一種低層住居専用地域
 ■地目/宅地 ■都市計画/市街化区域 ■建ぺい率/50% ■容積率/80%
 ■構造/木造2階建 ■土地権利/所有権 ■接道/東13m、南4m
 ■販売価格/3,480万円 ■完成/令和7年2月完成予定 ■設備/公営水道、公共下水、東京電力、プロパン
 ■建築確認No./第ERI-25022572号

【建物標準仕様】



住宅瑕疵担保責任保険
 ハウスプラスすまい保険 + 地盤保証と住宅完成保証
 HOUSEPLUS SERVICE 株式会社 GIR
 GIR GUARANTEE

【フラット35】金利Bプラン利用可
 優良住宅取得支援制度
 【別途費用】
 フラット35適合証明取得費用(利用の場合)
 火災保険、住宅ローンに伴う費用



カーナビ 相模原市南区下溝416付近

新築・増改築・建替・リフォーム・不動産売買

■一級建築士事務所登録 神奈川県知事第9884号 ■建設業許可 神奈川県知事(特-1)第18030号
 ■宅地建物取引業建免許 神奈川県知事(14)第6063号



金子建設株式会社

一級建築士事務所

042-757-0001 (代)

FAX.042-755-7988

相模原市中央区上溝 1299 番地

金子建設

検索

- 取引態様: 売主
- 手数料: 3% (税込)
- 情報公開日: 7.11.25

