

# 貸アパート

賃料 **53,000円**

相模線

礼なし 敷1ヵ月

管理費  
2,500円/月

**下溝駅**

**3DK**

50㎡

徒歩10分

駐車場  
敷地内 1台分無料

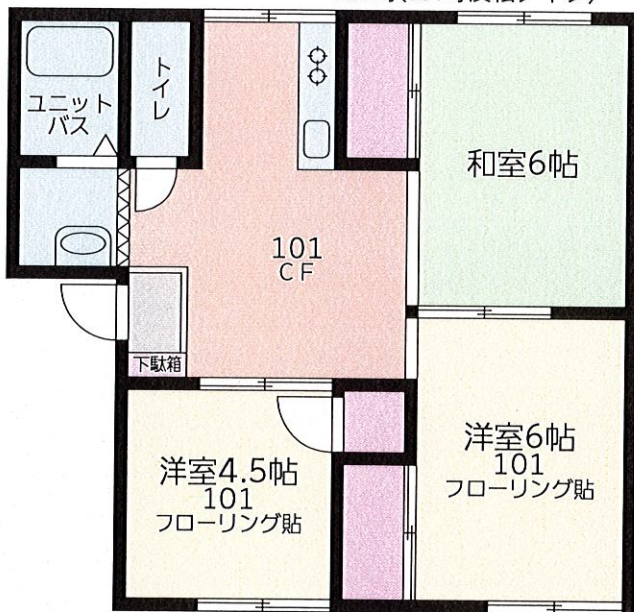
バイク置場  
駐輪場

《ハイツ小山Ⅱ》101・202号室

日当り良好 角部屋  
閑静な住宅街  
事務所使用可

法人契約一括貸相談可

202号(101号反転タイプ)



※現況優先

所在地: 相模原市南区下溝1129-5

構造・規模: 軽量鉄骨造2階建1・2階部分

築年月: 1991年 契約期間: 2ヶ年

入居日: 相談 保険等加入: 要 20,000円/2年

備考: 保証会社加入  
初回費用は貸主が負担します

- バス・トイレ別室
- 温水洗浄便座
- 収納スペース(押入れ)
- モニタ付インターホン
- 追焚機能付
- 給湯
- ベランダバルコニー
- CATV
- シャワー
- システムキッチン
- ロフト
- 光ファイバー
- 浴室乾燥機付
- ガスコンロ設置可
- フローリング
- エレベーター
- シャワー付洗濯化粧台
- 都市ガス
- オートロック
- 角部屋
- 洗濯機置場(室内)
- プロパンガス
- エアコン
- ペット相談

【その他設備】

at home

不動産会社間専用図面

物件番号 15455031-3

■(公社)神奈川県宅地建物取引業協会会員 ■建設業許可県知事(特-26)第18030号 ■神奈川県知事(13)第6063号  
■(公社)首都圏不動産公正取引協議会加盟 〒252-0243 相模原市中央区上溝1299番地



**金子建設株式会社** TEL 042-757-0001  
一級建築士事務所

FAX: 042-755-7988 HP: <http://www.kaneken.net> Mail: [info@kaneken.net](mailto:info@kaneken.net)

■取引態様: 専任媒介 ■手数料 手数料 賃主 負担の割合 % 借主 100% 手数料 元付 手配分の割合 % 客付 100%

客付会社様へ

**AD1ヵ月**

※外国籍の方歓迎  
詳細お問合せください  
鍵現地対応

■情報公開日: 2020.5.13

図面コード: 6110509