

-GREENTOWN宮下本町2丁目-

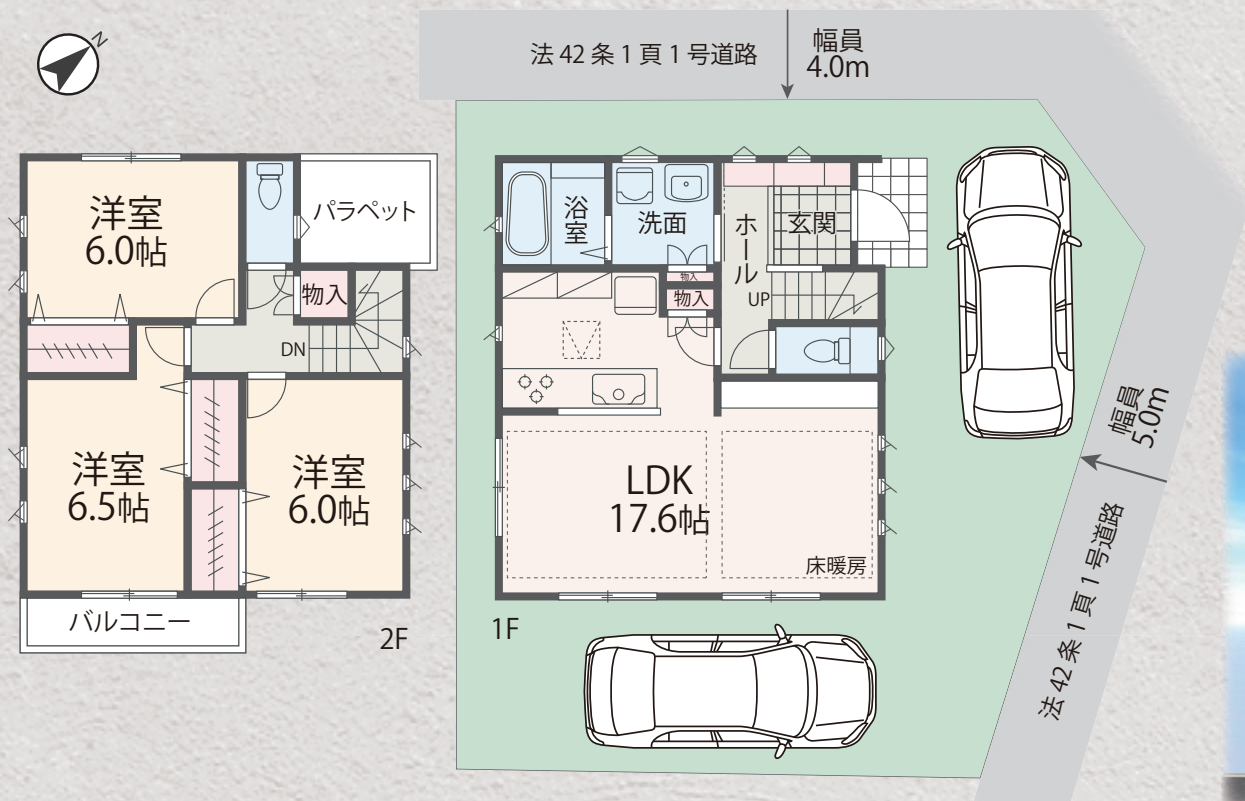
宮下本町2丁目C号棟

新築分譲

販売価格 **3,380**万円 (税込)

■土地面積 112.56㎡ (34.04坪)
■建物面積 88.60㎡ (26.80坪)

区画+間取



求積図



- ・区画の整った閑静な住宅地
- ・床暖房完備 17帖超 LDK
- ・敷地面積 34坪超
- ・全居室収納スペース付

【建物標準仕様】

耐久性 可変性 【フラット35】S 適合仕様 (金利Bプラン)	10年 保証住宅	ベタ 基礎	基礎 パッキン	全居室 ペアサッシガラス	網戸
人工大理石 システムキッチン	ステンレス シンク	カップ ボード	食器洗浄機	床下 収納庫	1坪タイプ 浴室
浴室 乾燥機	洗面鏡 洗面化粧台	シャワー付 洗面化粧台	全室TV配線	テレビモニター付 インターホン	屋外水栓

住宅瑕疵担保責任保険
ハウスプラスすまい保険 + 地盤保証と住宅完成保証
株式会社 GIR
HOUSEPLUS SERVICE GIR GUARANTEE

【フラット35】S 金利B プラン利用可
優良住宅取得支援制度

【別途費用】
フラット35 適合証明取得費用 (利用の場合)
外構、火災保険、住宅ローンに伴う費用

Life Information

- ・向陽小学校 徒歩16分(約 1100M)
- ・小山中学校 徒歩28分(約 2000M)
- ・小山白ゆり幼稚園 徒歩 5分(約 400M)
- ・ザ・ビッグ 徒歩16分(約 1200M)
- ・セブンイレブン 徒歩 6分(約 450M)



カーナビ 相模原市中央区宮下本町2丁目19-32付近

物件概要

■所在地/相模原市中央区宮下本町2丁目2268-7 ■交通/京王相模原線「多摩境」駅徒歩12分、JR横浜線「相模原」駅バス4分「宮下二丁目」徒歩5分 ■土地/112.56㎡ (34.04坪) ■建物/88.60㎡ (26.80坪) ■間取/3LDK ■用途地域/第一種低層住居専用地域 ■地目/宅地 ■都市計画/相模原都市計画区域 ■建ぺい率/50% ■容積率/80% ■構造/木造2階建 ■土地権利/所有権 ■接道/北西4m公道、北東5m公道 ■販売価格/3,380万円(税込) ■完成/令和1年8月 ■設備/公営水道、公共下水、東京電力、都市ガス ■建築確認No./第KBI-SGM19-10-1887号

※図面と現況に相違がある場合は、現況を優先とさせていただきます。

新築・増改築・建替・リフォーム・不動産売買

■一級建築士事務所登録 神奈川県知事第9884号 ■建設業許可 神奈川県知事(特-21)第18030号
■宅地建物取引業建免許 神奈川県知事(13)第6063号



金子建設株式会社

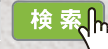
一級建築士事務所

042-757-0001 (代)

FAX.042-755-7988

相模原市中央区上溝 1299 番地

金子建設



- 取引態様：売主
- 手数料：3% (税込)
- 情報公開日：1.10.18

