

-GREENTOWN 当麻-

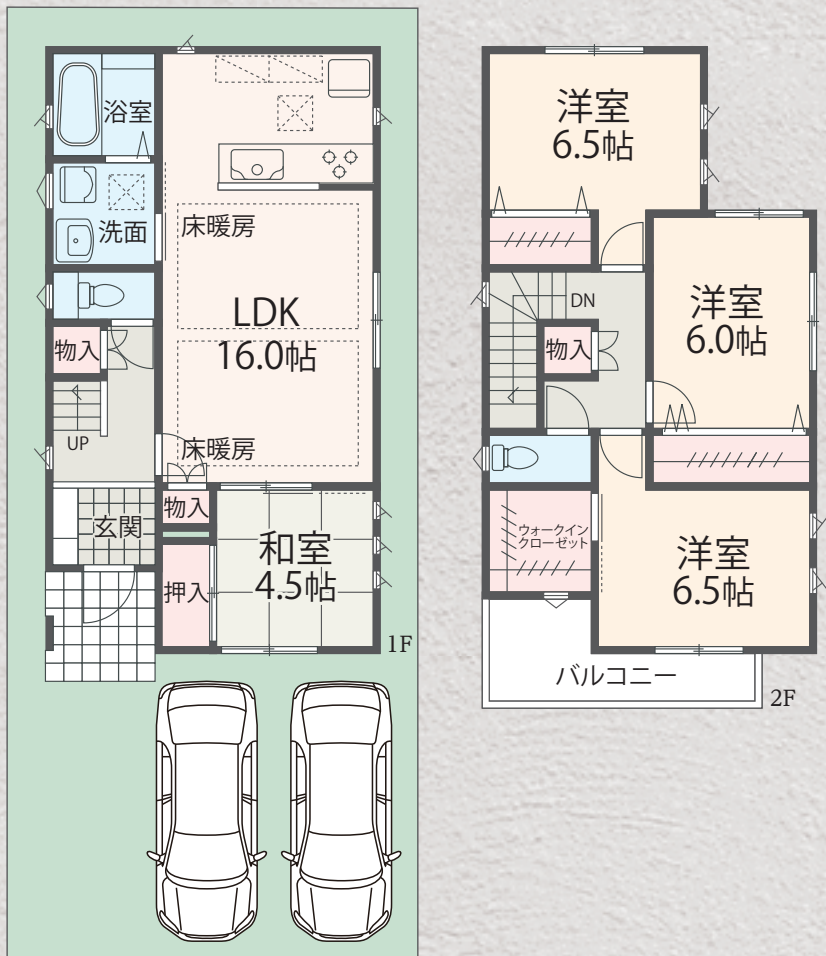
# 南区当麻 1号棟

## 新築分譲

販売価格 2,980万円 (税込)

■土地面積 110.49㎡ (33.42坪)  
■建物面積 100.19㎡ (30.30坪)

区画+間取



法42条1頁1号道路  
6.0m



※図面と現況に相違がある場合は、現況を優先とさせていただきます。

- ・敷地面積 33坪超
- ・駅まで徒歩 6分
- ・南向き 6M道路
- ・床暖房完備 16帖LDK
- ・全居室収納スペース付

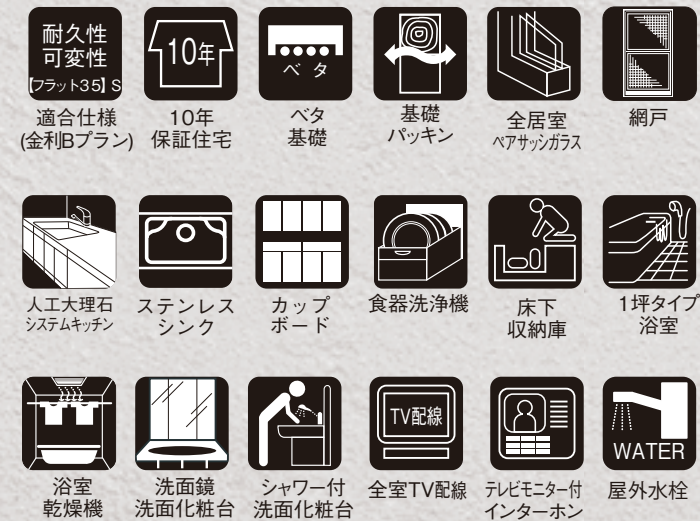
### Life Information

- ・スーパー三和 . . . . . 徒歩 5分 (約 400M)
- ・サンドラッグ . . . . . 徒歩 3分 (約 290M)
- ・ファミリーマート . . . . . 徒歩 5分 (約 400M)
- ・夢の丘小学校 . . . . . 徒歩 9分 (約 750M)
- ・相陽中学校 . . . . . 徒歩 32分 (約 2500M)

### 物件概要

- 所在地 / 相模原市南区当麻1108番26
  - 交通 / JR相模線「原当麻」駅より徒歩6分
  - 土地 / 110.49㎡ (33.42坪) ■建物 / 100.19㎡ (30.30坪)
  - 間取 / 4LDK
  - 用途地域 / 第二種中高層住居専用地域
  - 地目 / 宅地 ■都市計画 / 相模原都市計画区域
  - 建ぺい率 / 60% ■容積率 / 200%
  - 構造 / 木造2階建 ■土地権利 / 所有権
  - 接道 / 南6m公道
  - 販売価格 / 2,980万円
  - 完成 / 令和2年6月完成予定
  - 設備 / 公営水道、公共下水、東京電力、都市ガス
  - 建築確認No. / 第KBI-SGM19-10-6565号
- ※準防火地域※区画整理地内

### 【建物標準仕様】



【フラット35】金利Bプラン利用可  
優良住宅取得支援制度

【別途費用】  
フラット35 適合証明取得費用 (利用の場合)  
外構、火災保険、住宅ローンに伴う費用



カーナビ 相模原市南区当麻1108-23付近

新築・増改築・建替・リフォーム・不動産売買

■一級建築士事務所登録 神奈川県知事第9884号 ■建設業許可 神奈川県知事(特-21)第18030号  
■宅地建物取引業建免許 神奈川県知事(13)第6063号



# 金子建設株式会社

一級建築士事務所

## 042-757-0001 (代)

FAX.042-755-7988

相模原市中央区上溝1299番地

金子建設

検索

- 取引態様 : 売主
- 手数料 : 3% (税込)
- 情報公開日 : 2.1.28

